



**GROWTH
TECH**

WHO ARE WE ?



يتحرك مجتمعنا فوق بيئة من المؤسسات المتنوعة، وبالتالي فإن نموه يعتمد على تطور هذه المؤسسات وذلك بتبنيها حلولاً جديدة ومواكبتها لحركة العالم.

عام 2019 أسسنا النمو التقني تحقيقاً لإجابة هذا السؤال، مقدمين من خلالها مجموعة من الحلول والخدمات التقنية، التي تساهم في تطوير نماذج أعمال الشركات ثمر خدمات أفضل تجني ربحاً أعلى وتؤثر إيجاباً في حياة عملائها.



كيف ينمو مجتمعنا؟

رسالتنا





نَحْلُ - نَحَلْ - ونتابع

لا نحلم فقط ببيئة قائمة على مؤسسات رائدة، ولكننا نعمل على خلق الحلول التي تؤدي إليها.

نحلل طلب المؤسسة التي نتواصل معنا نفهم أبعاد التحدي الذي تواجهه، وهدفها الذي تطمح إلى تحقيقه

نحلّ تبعًا لذلك هذا التحدي بتفكيكه إلى معطيات وأجزاء صغيرة. نكون أفضل حل. ونزرعه في نموذج عمل المؤسسة.

نتابع كيفية عمل الخدمة التي نقدمها للمؤسسة باهتمام، لنضمن تماشيها بشكل جيد مع نظام العمل عملها بفاعلية وحصادها النتائج المرجوة.



رۇيتتا





مجتمع مزدهر، يتحرك أفراده بسلاسة ويعيشون حياتهم اليومية بكل يسر وراحة. يعود ذلك إلى توفر الخدمات التقنية الحديثة في جميع مجالات الحياة والمؤسسات المحلية. تمتاز هذه الخدمات بالكفاءة والتحسين المستمر، مما يوفر راحة للأفراد ويساهم في تحسين جودة حياتهم. فالتكنولوجيا المتقدمة تعزز تسهيل الوصول إلى الخدمات الصحية والتعليمية، وتحسن الاتصالات والنقل، وتعزز الفعالية والكفاءة في الأعمال والمشاريع التجارية. وبفضل هذا التقدم التكنولوجي، يعيش المجتمع بتناغم وتوازن، ويستمتع أفراده بحياة مليئة بالراحة والتقدم.

OUR VISION



GROWTH

TECH

| Our
Services



عملائنا



OUR CLIENTS



منظومة
شؤون العاملين



وافد



الشهادات
الصحية

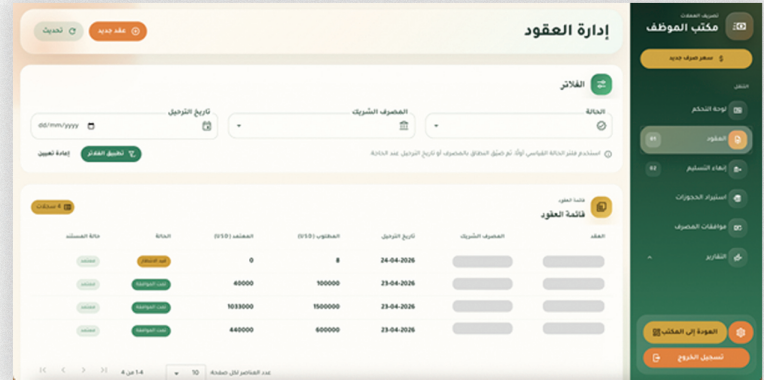
CONTESSA
مؤسسة الخدمات الكهروضوئية



منظومة مسار لإدارة المراسلات الإدارية "الهيئة الوطنية لمكافحة السرطان"



منظومة مطابقة لإدارة مكاتب الصرافة "شركة راس هلال للصرافة + شركة الميثاق للصرافة."



منظومة إدارة مؤسسة العبار لإعادة تدوير البلاستيك ERP System

The screenshot displays the main dashboard of the ERP system. The left sidebar contains a navigation menu with categories like Accounting, Stock, HR, Manufacturing, Quality, Projects, Support, Users, Website, Payroll, CRM, and Tools. The main content area is titled 'إجراءات مالية' (Financial Procedures) and features several data entry fields and reports. Key elements include:

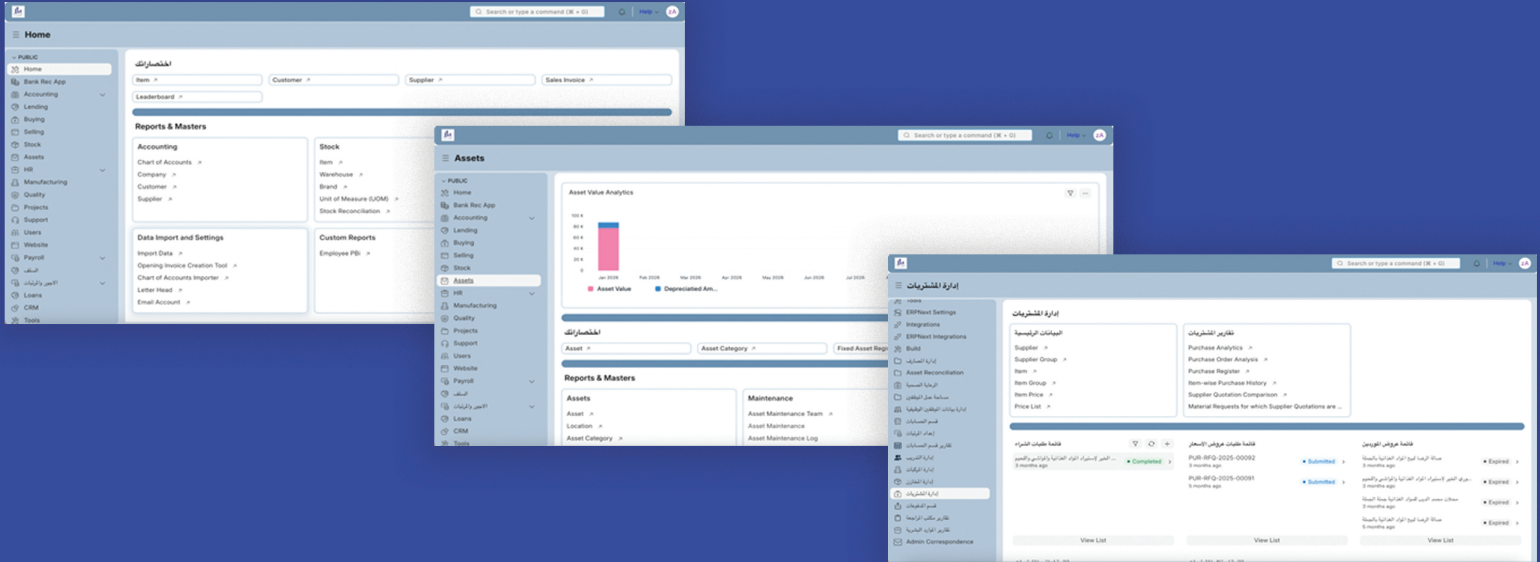
- الحركات المالية** (Financial Movements): Journal Entry (238), Purchase Invoice (870), Sales Invoice (202), Supplier (43), Customer (21), Purchase Order (124), Payment Reconciliation.
- الإجراءات المالية البشرية** (HR Financial Procedures): Expense Claim (591), مرسى بطر (150), Upload Attendance.
- إجراءات المرتبات** (Salary Procedures): Attendance (2354), Employee (102), Payroll Entry (13), Salary Slip (475), Salary Structure Assignment (248), Additional Salary.
- التقارير** (Reports): تقارير المالية (Financial Reports), مرسى البطور البشرية (HR Salary Report), تقارير المرتبات (Salary Reports), Employee Advance Summary, Salary Register.

The screenshot displays the 'Stock' management dashboard. The left sidebar is identical to the previous screenshot. The main content area is titled 'Stock' and provides a comprehensive overview of inventory and warehouse data. Key elements include:

- Summary Metrics:** TOTAL STOCK VALUE (942.010 K, 0% since yesterday), TOTAL WAREHOUSES (8, 0% since last month), TOTAL ACTIVE ITEMS (71, 2% since last month).
- Warehouse wise Stock Value:** A bar chart showing stock values for different warehouses, with the highest value being 400K.
- Quick Access:** A row of buttons for frequently used actions: Item (71 Available), Material Request (0 Pending), Stock Entry, Purchase Receipt (1 To Bill), Delivery Note (0 To Bill), Stock Ledger, Stock Balance, and Dashboard.



منظومة إدارة مؤسسة تطوير للاستثمار العقاري والسياحي ERP System

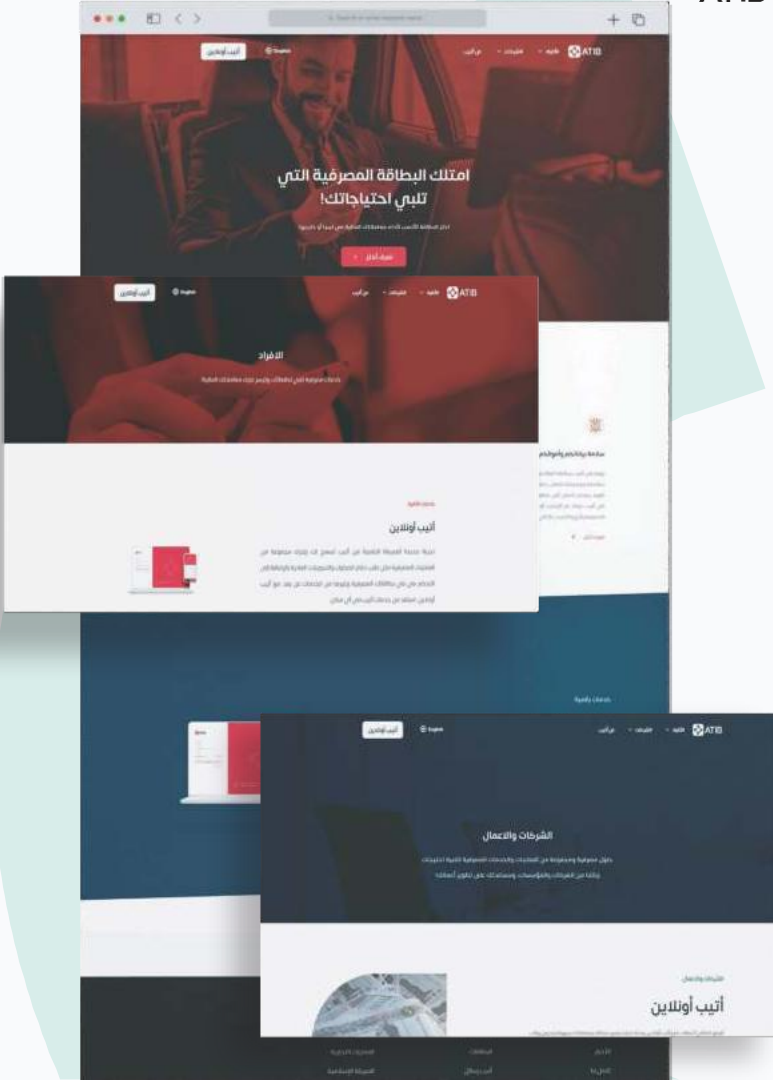


موقع مصرف السراي

بالشراكة مع شركة دجون، وتواليًا مع إستراتيجية مصرف السراي التي تقوم على هوية تدعم النمو المستمر مع رؤية تجدد الالتزام بزبائنه، إنطلقنا في "النمو التقني" نحو بناء موقع إلكتروني يتطلع لتقديم خدمات عالية الجودة لعملاءه.

كما يستوحى أتيب هويته من الإيمان بالحاجة إلى التعاون والعمل الجماعي، تعاوننا بفريق طموح داخل "نمو التقني" لتصميم وإنشاء موقع يقدم أفضل الممارسات المصرفية الدولية والخدمات المالية.

تعكس تصاميم الموقع هوية السراي المستوحاة من تاريخ ليبيا والمتمثلة في السراي الحمراء. مواكبين بذلك تقنيًا تواجهه الرقمي وسهولة تواصله مع عملاءه، لتقديم أفضل الخدمات الإلكترونية للأفراد والشركات.

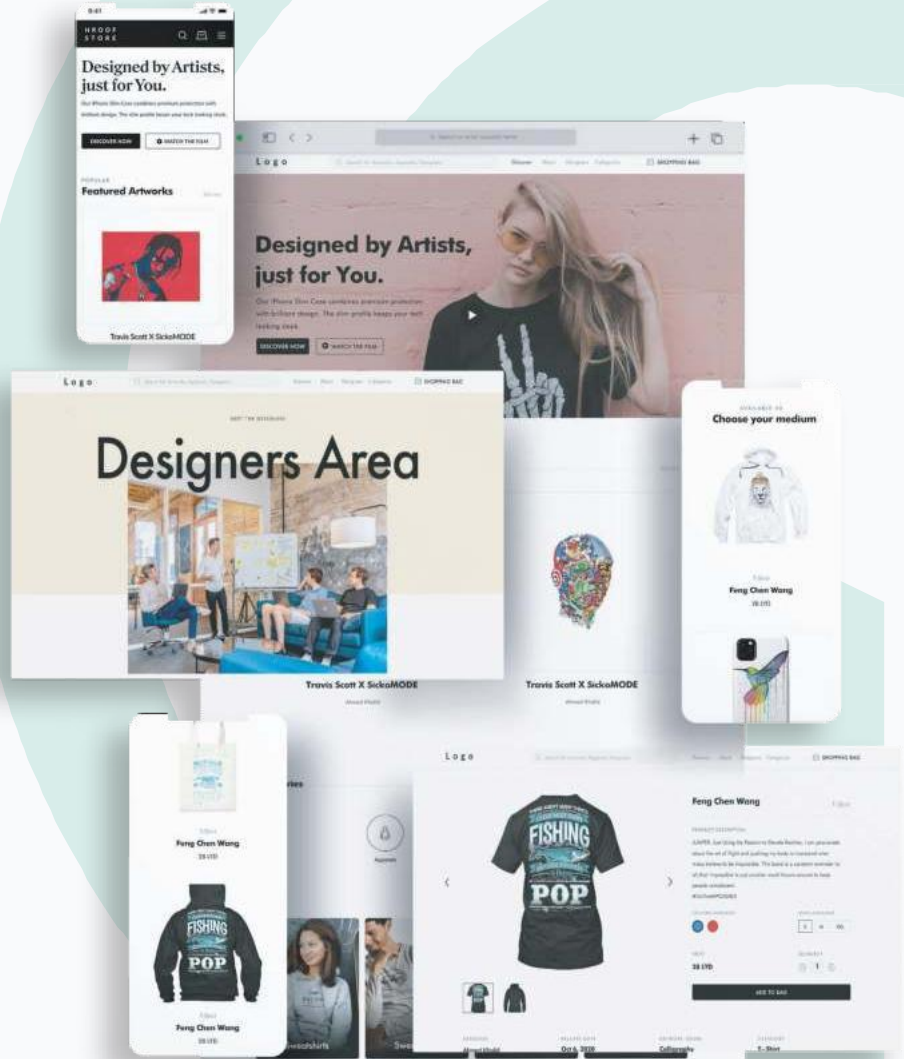


تطبيق حروف

أرتدي فنك الذي تحب! تطبيق حروف هو تطبيق ويب لصالح وكالة حروف الإبداعية، الذي يعد كأحدى مشاريع الوكالة المستحدثة في السوق، ووسيلة مبتكرة لنشر الفن.

هنا يتم تحويل الفن! في منصة أعمال حروف الفنية، يتم ابتكار رسومات فنية أصلية ودمجها مع منتجات استهلاكية كالأزياء والملابس، وعرضها وبيعها للمهتمين بالفنون.

يجمع الموقع جانبين من جوانب خدمات الشركة، التصميم والطباعة. بآلية سلسلة ابتكرناها في "النمو التقني" بحيث تسمح للزوار اختيار الرسومات والأعمال الفنية المفضلة لديهم، لتحويلها وتحويلها كمنتجات أساسية حسب الطلب والرغبة.



شركة الوار

مختلف، عصري، فريدا!

هكذا عبّرنا في "النمو التقني" عن هوية شركة الوار الهندسية والمتخصصة في مجال التصميم والتنفيذ المعماري والداخلي. من خلال تصميم موقعهم الرسمي و تنفيذه بحرفية عالية.

يعبر تصميم الموقع عن فلسفة تكوين الفن، المنطقة التي تجمع الفنانين وينطلق منها الفن، ورقة الرسم البياني، من هنا ينطلق شغف فريق الوار والكادر الهندسي المتميز الذي يفخرون به.

نفذنا الموقع بطريقة هندسية مبتكرة، من خلال عرض كافة أعمالهم في فئات مختلفة حسب التصنيف الذي تبحث عنه.

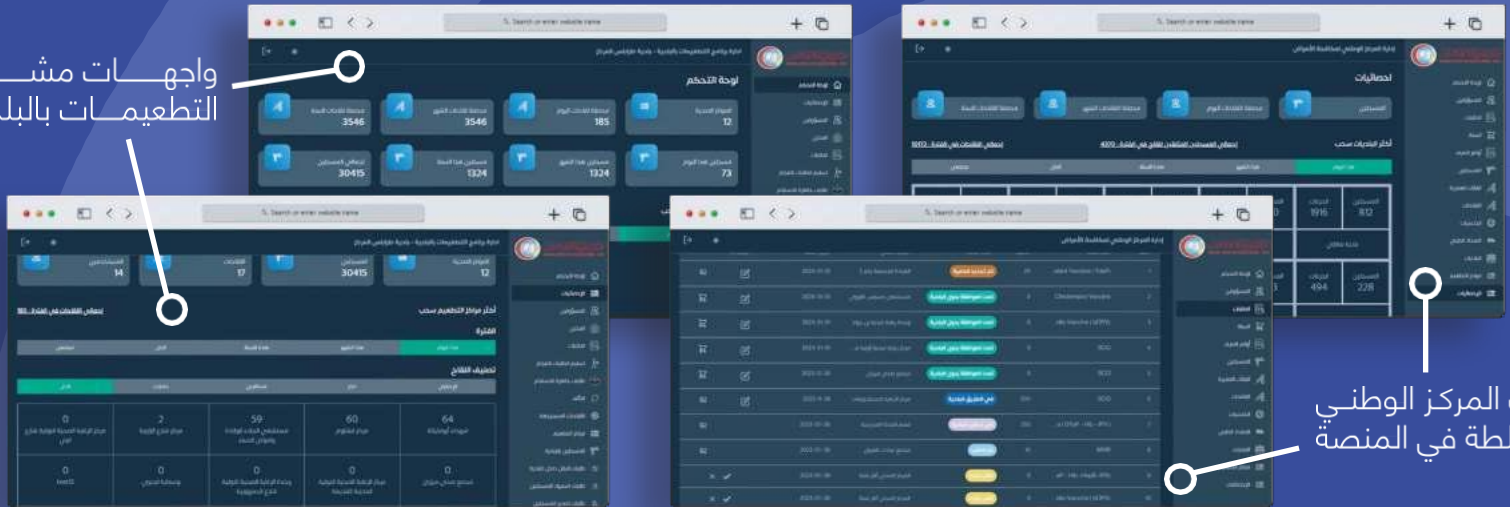


منصة تحصين

أول منصة إلكترونية لإدارة التطعيمات في ليبيا!

تماشيًا مع الحاجة الملحة لأهمية التحول الرقمي، عملنا في "النمو التقني" وبالتعاون مع منظمة الأمم المتحدة للطفولة على تنفيذ نظام إلكتروني يهدف إلى تنظيم وإدارة برنامج التطعيمات، وتحويل ديناميكيات العمل من الطريقة اليدوية إلى طريقة تقنية، ومن هنا صممنا وأطلقنا مشروع منصة تحصين.

واجهات مشرف
التطعيمات بالبلدية



واجهات المركز الوطني
أعلى سلطة في المنصة

في منصة تحصين، يتم تسجيل وتوثيق كافة الحالات المتلقية للقاح، سواء اللقاحات الإجبارية أو كبار أو مسافرين أو حمالات، سواء لليبين أو الغير ليبين.

تربط منصة تحصين بين الإدارات العليا بالمركز الوطني، إدارة التطعيمات، مشرف تطعيمات بالبلدية ومراكز التطعيمات على مستوى ليبيا. وتراقب المنصة حركة الطعوم بشكل يومي، أسبوعي، شهري وسنوي، وتتبع تتبعًا دقيقًا للجرعات المستلمة و المستهلكة والمتبقية والتالفة بحيث تنظم عملية معرفة إحتياجات كل مركز وكل بلدية من الطعوم.



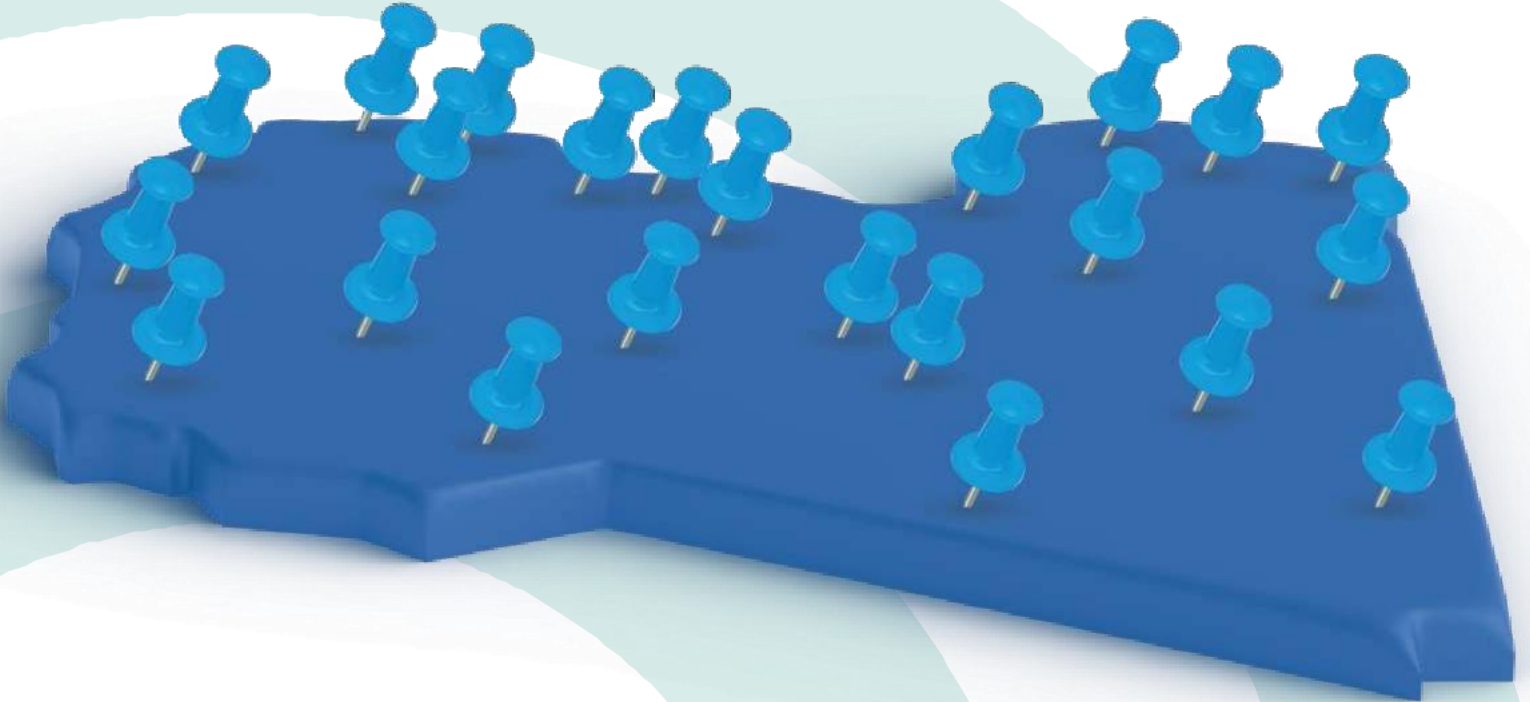
تم ربط المنصة مع كافة مراكز التطعيم أكثر من **740** مركز على مستوى ليبيا.

مشروع مراقبة غرف التبريد

بجانب مشروع منصة تحسين، عملنا في "النمو التقني" على استكمال مراقبة وتتبع برنامج التطعيمات وانتقلنا لتتبع ومراقبة الحلقة الباردة و تنفيذ لوحة تحكم وتطبيق وجهاز حساس باستخدام تقنيات التحكم الحديثة يوفر تحكمًا جيدًا وتتبعًا لدرجة الحرارة والرطوبة بغرف التبريد. مما يتيح إمكانية مراقبة درجات الحرارة لكافة الطعوم والتحقق من حالتها في كافة غرف التبريد الموزعة ضمن ٩٤ بلدية على مستوى ليبيا. عن طريق إرسال إشعارات ورسائل نصية بتنبيه دورية في حالة تغيير في درجة حرارة غرف التبريد.



جهاز مراقبة
درجات الحرارة



يأتي هذا المشروع نتيجة تكرار الأعطال في محركات غرف التبريد، مما يؤدي إلى تلف وهلاك الطعوم المخزنة نتيجة عدم التفقد بشكل دوري.

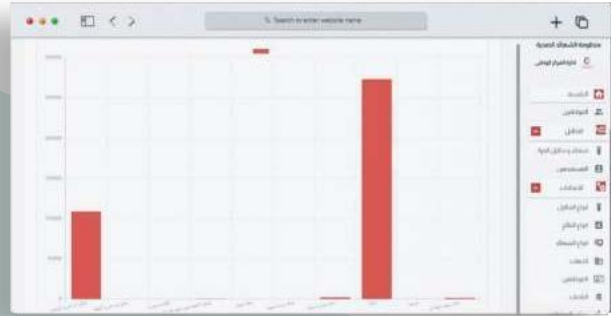
مشروع الشهادات الصحية

ضمن أولى مشاريعنا مع المركز الوطني لمكافحة الأمراض، عملنا على تطوير إحدى أهم الخدمات الصحية المقدمة من المركز الوطني لمكافحة الأمراض، من خلال منصة رقمية متكاملة. صممنا ونفذنا منصة الشهادات الصحية الإلكترونية، مما أمكن للمواطن الليبي والأجنبي اليوم إصدار شهادة صحية رقمية بطريقة ميسرة وسريعة.

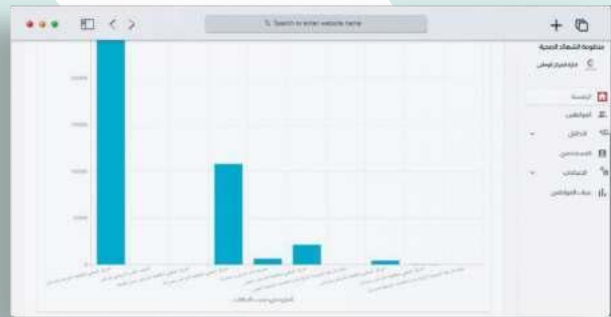
حيث تأتي هذه الخطوة ضمن رقمنة الخدمات الصحية التي يقدمها المركز الوطني لمكافحة الأمراض عبر التقنية الإلكترونية في كل أنحاء البلاد؛ لتسهيل وتذليل الصعوبات والعراقيل.



المركز الوطني لمكافحة الأمراض
NATIONAL CENTRE FOR DISEASE CONTROL - LIBYA



| التاريخ | النوع | القيمة | الوصف |
|------------|--------|--------|---------------|
| 2024-01-01 | مبيعات | 1000 | مبيعات منتجات |
| 2024-01-02 | مبيعات | 1500 | مبيعات منتجات |
| 2024-01-03 | مبيعات | 2000 | مبيعات منتجات |
| 2024-01-04 | مبيعات | 2500 | مبيعات منتجات |
| 2024-01-05 | مبيعات | 3000 | مبيعات منتجات |
| 2024-01-06 | مبيعات | 3500 | مبيعات منتجات |
| 2024-01-07 | مبيعات | 4000 | مبيعات منتجات |
| 2024-01-08 | مبيعات | 4500 | مبيعات منتجات |
| 2024-01-09 | مبيعات | 5000 | مبيعات منتجات |
| 2024-01-10 | مبيعات | 5500 | مبيعات منتجات |



منصة وافد الصحة

بالتعاون مع وزارة الصحة، أطلقنا منصة وافد التي تختص بفحص المهاجرين الغير شرعيين صحياً داخل ليبيا، تساعد منصة وافد على إصدار بطاقات شهادة صحية للمهاجرين الغير شرعيين داخل ليبيا مما تحد من ضرر انتشار الأمراض الوبائية.

بداية من الجنوب الليبي، سبها، تراغن، ققم، تم إطلاق الحملة في أكبر مناطق تسودها الهجرة الغير شرعية في ليبيا. كما تسعى الحملة للإنتشار والتوسع في كافة المناطق والمدن الليبية.

تتبع المنصة سير العملية كاملة، إبتدأ من تسجيل وتوثيق بيانات المهاجر، وأخذ عينة التحليل منه وصولاً إلى المختبر، توثق نتائج العينة داخل المنصة وتصدر البطاقة في حالة خلو التحليل من أي نتائج موجبة.





الهيئة العامة لصندوق التضامن الإجتماعي
TADANOM.GOV.LY

منصة شفاء

من منطلق تسهيل أعمال صندوق التضامن الاجتماعي وتيسير إجراءات العملية التأمينية، تسهل منصة شفاء على العاملين والموظفين في قطاع صندوق التضامن الاجتماعي تتبع سير الخدمات التأمينية من خلال منصة الكترونية تربط كافة مراكز تقديم الخدمات الطبية التي تم التعاقد معها.



كما تسهل المنصة تتبع إجراءات الدفع والفوترة والمطالبات المالية من قبل إدارة الهيئة، وتتيح من خلال التطبيق مرونة أكثر لتلقي العاملين والموظفين العناية الطبية من مختلف الخدمات دون تعقيد، وتتبع حركتهم المالية وبشكل دوري من خلال تطبيق واحد.





نحن لا نقدم مجرد خدمات، بل نرافقك في رحلة متكاملة تبدأ من لحظة وصول طلبك إلينا وتستمر حتى تحقيق نجاح عملك بأفضل صورة. نحن نولي اهتمامًا كبيرًا لتوفير تجربة شاملة ومميزة لعملائنا. من خلال فريقنا المتفاني والمهني، نعمل جاهدين على تحقيق رؤيتك وأهدافك. نحن نسعى لتقديم الحلول المبتكرة والمخصصة التي تلبّي تمامًا احتياجاتك. اعتمادًا على احترافيتنا و خبراتنا السابقة، نحن نساعدك على تحقيق نتائج متفوقة وتحقيق نجاح مستدام. وفي نهاية الرحلة، يكون عملك قد أثمر نتائجًا أفضل وأكبر.

